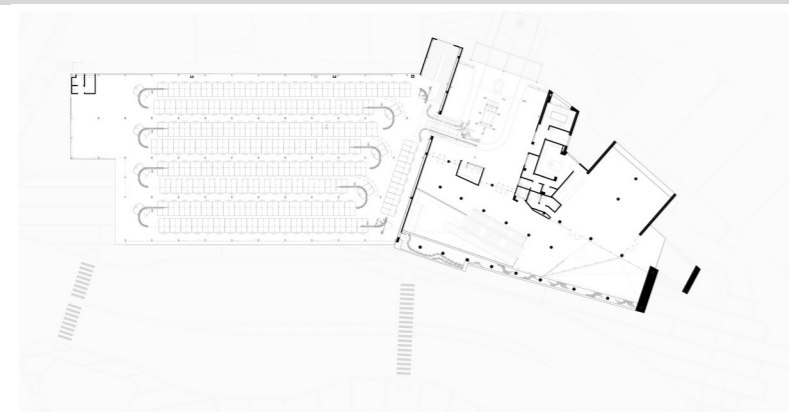


El conjunto de la estación se acomoda linealmente sobre la vía Panorámica, con un conjunto edificado de grandes proporciones, la volumetría ha sido concebida como un edificio longitudinal acomodado a lo largo del estrecho terreno disponible para una estación de tremenda escala. Este mirador se ha trabajado a manera de una gran ventana urbana, de doble altura (en planta alta se tiene una pequeña terraza mirador en voladizo), para reforzar precisamente este concepto. Asimismo, se ha insertado un restaurante Mirador para más de cien personas en planta alta.

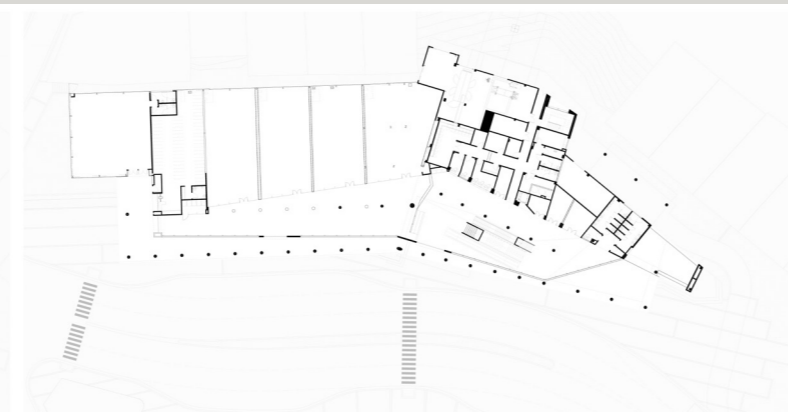
La propuesta morfológica proviene de un discurso icónico a partir de un largo pliegue, que contiene el plano pixelado (con la gama de colores amarillos). Los espacios de circulación pública en doble altura y los espacios exteriores de mirador también en una doble altura al aire libre. Todo este gran pliegue está suspendido por una hilera longitudinal de pilotes de H.A. que brindan dinamismo a la estación.

ESTACIÓN TERMINAL DE TELEFÉRICO MIRADOR (QHANA PATA) – LÍNEA AMARILLA

Planimetría General



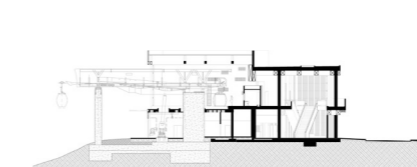
Planta Nivel Andén



Planta Baja



Elevación Oeste



Sección Transversal

Año: 2013-14

Ubicación: El Alto, Bolivia

Promotor: Doppelmayr / Empresa Estatal de Transporte por Cable "Mi Teleférico"

Área Bruta: 5,693m²

Área Útil: 4,740m²

Autor: Daniel Contreras Del Solar

Socio del proyecto: Grupo AM / Roberto Ameneiro (esquema funcional)

Autores asociados: Arqs. Gustavo Belmonte, Efraín Calle, Santiago Contreras, Carolina Escalante.